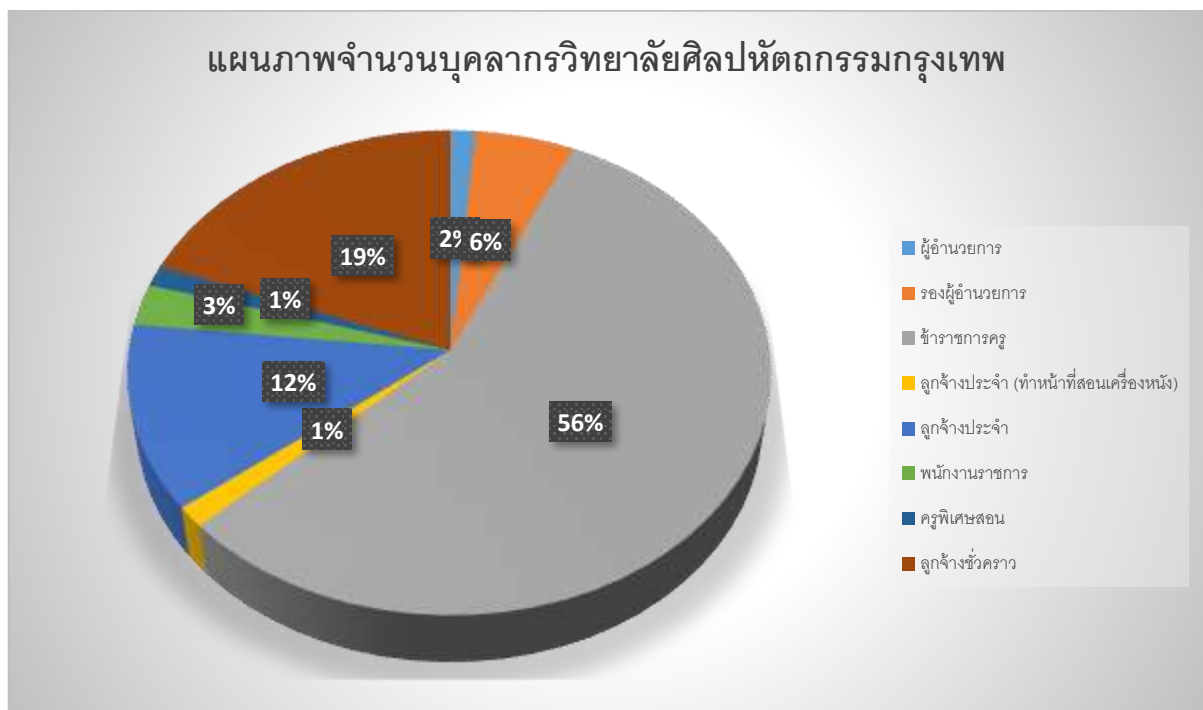


2. ข้อมูลบุคลากร

ตำแหน่ง	จำนวน
ผู้อำนวยการ	๑
รองผู้อำนวยการ	๔
ข้าราชการครู	๔๑
ลูกจ้างประจำ (ทำหน้าที่สอนเครื่องหนัง)	๑
ลูกจ้างประจำ	๙
พนักงานราชการ	๒
ครูพิเศษสอน	๑
ลูกจ้างชั่วคราว	๑๔
รวม	๗๓



ข้อมูล ณ วันที่ ๑๐ สิงหาคม ๒๕๖๐